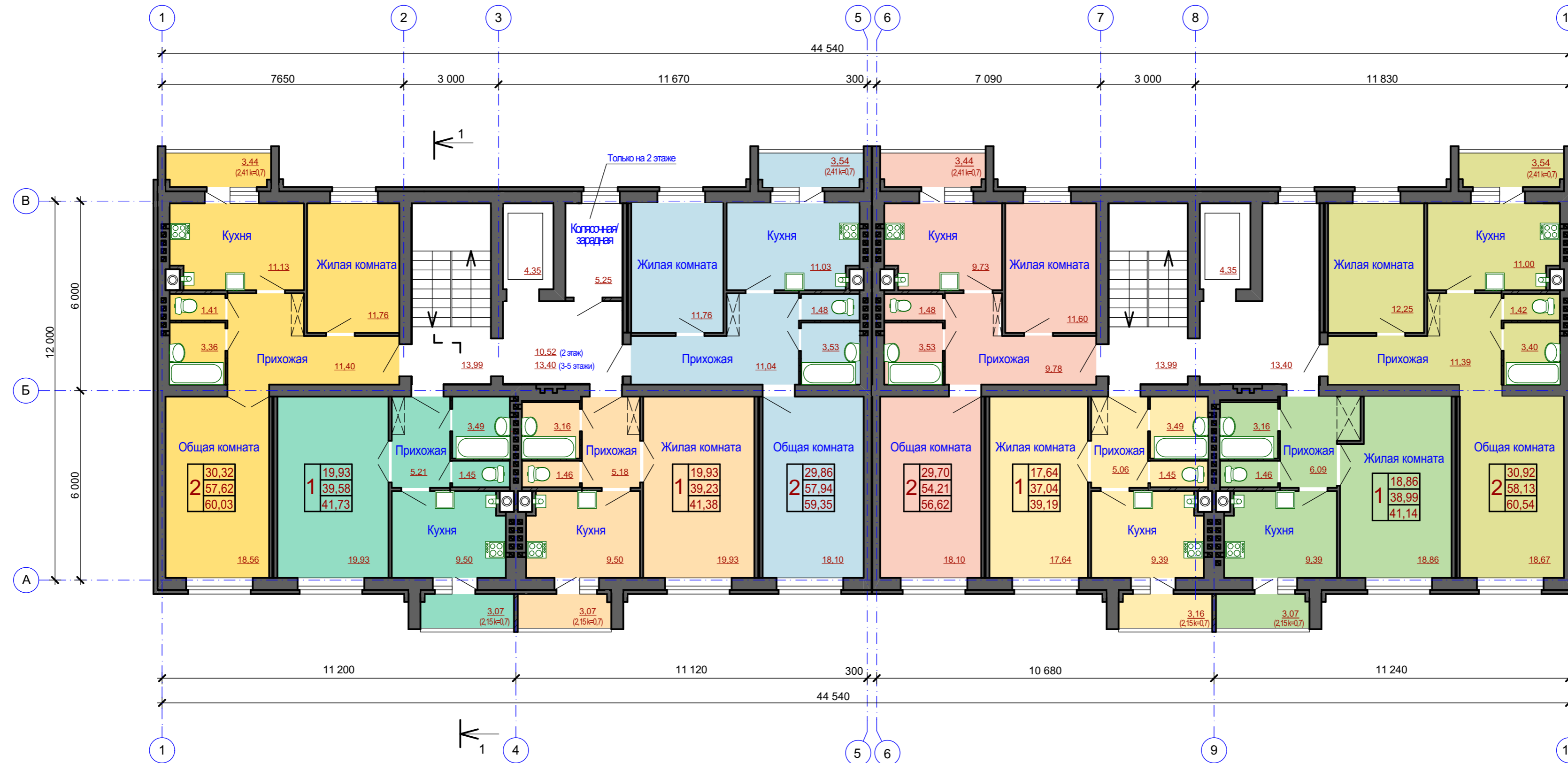


Планировочная схема плана 2-5 этажей



30,32	Жилая площадь квартиры, м ²
57,62	Площадь квартиры без учета летних помещений, м ²
60,03	Общая площадь квартиры с учета летних помещений (k=0,7), м ²

Многоквартирный жилой дом по ул.Макаренко в г.Петрикове
(архитектурно-планировочная концепция)